

# doble exposición

[re] programar  
[re] adaptar  
[re] construir

1/2



Categoría: Obras - Núcleo San Diego

Autor(es): EB arquitectos - Magdalena Besomi T., Claudio Baladrón Z., Andrés Besomi T.

Colaborador(es): Nicolás Elizalde C. (arquitecto jefe de proyecto), Jorge Sepúlveda, Bárbara Wellmann, Cristina Fullana, Francisca Latrach, Ignacia Araya, Cristóbal Burgos, Natalia Rincón

Año: 2016-2023 Área: 35.371 m<sup>2</sup> Tipología: Uso mixto (Reciclaje, oficinas, bodegas, vivienda, comercio, estacionamientos)

Ubicación: San Diego 1850 - Ñuble 1034, Santiago, RM, Chile

## MEMORIA DESCRIPTIVA PROYECTO:

Núcleo San Diego es un proyecto y operación arquitectónica y urbana que [re]construye una antigua fábrica textil —la ex Johnson's Clothes— para transformarla en un proyecto de usos mixtos de oficinas, bodegas y viviendas para el arriendo, consolidando una manzana completa en el barrio industrial Matta-Franklin en Santiago Sur.

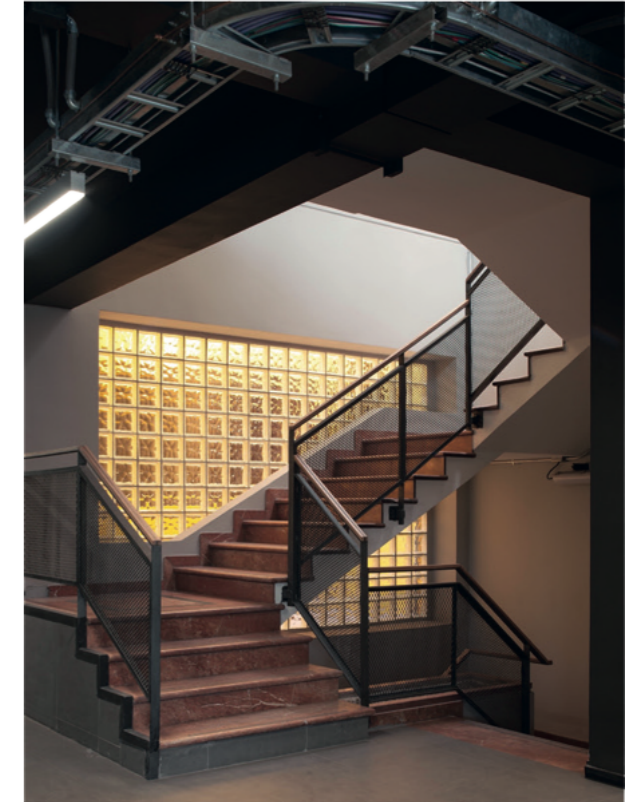
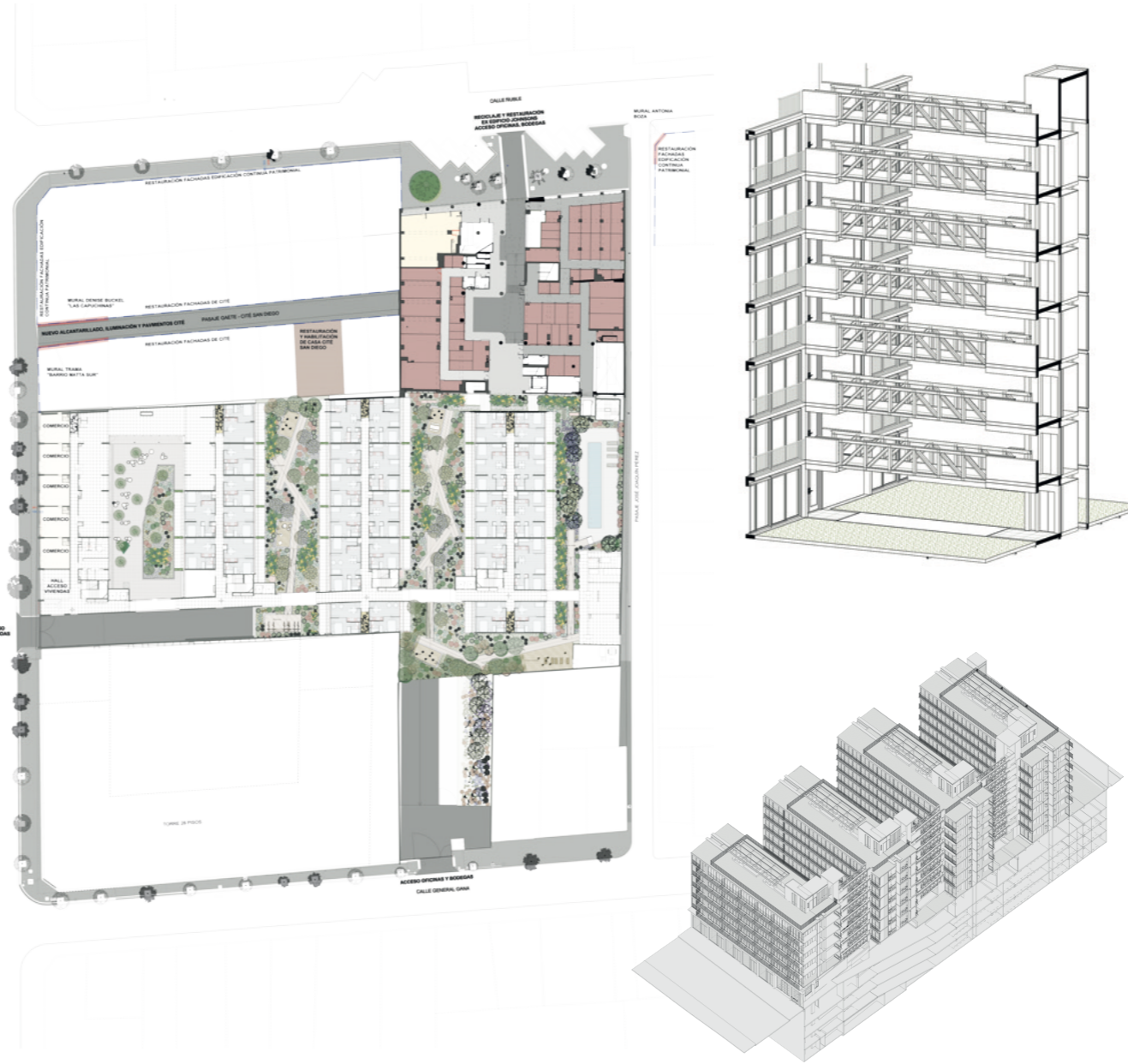
El proyecto rescata dos edificios fabriles de los años 40 y 50, vaciándolos de particiones y recuperando elementos originales como mármoles, parquet, muros de ladrillo de vidrio y calderas. Esta "cáscara industrial" se activa con nuevos programas: oficinas, espacios flexibles y comercio en altura libre, integrados a un centro de bodegaje subterráneo de 4 niveles, operativo para camiones, liberando la superficie para un jardín continuo.

A esto se suman cuatro edificios de vivienda de siete pisos unidos por pasarelas peatonales. Estas circulaciones articulan comunidad, permitiendo usos colectivos e interacción. No hay autos en superficie: el suelo es para las personas.

La intervención no es aislada: forma parte de una estrategia mayor de regeneración del barrio Franklin-Matta. Se recupera también el cité Gaete (1890), reforzando los bordes urbanos activos. La manzana es tratada como unidad, con operaciones tácticas de conservación, demolición selectiva y arquitectura nueva.

Materiales reciclados (maderas, mármol, hierro industrial) dialogan con nuevas envolventes durables y austeras y con obras de arte público, como murales. El proyecto fue galardonado con el Premio Aporte Urbano 2023 al Mejor Edificio de Uso Mixto.

Núcleo San Diego [re]programa la lógica del suelo fabril, reutiliza infraestructura existente y la [re]adapta a una ciudad que ya no produce objetos, sino relaciones. No es un ícono, sino un sistema. Una doble exposición que revela capas superpuestas del habitar, del trabajo y de la ciudad.



Fotografías © Felipe Camus

